

2016 -2017

Projecte i Direcció d'Obra d'un Habitatge Unifamiliar Entremitgeres i piscina.

Situació: C. Puigterrà de baix 27. Manresa (Barcelona)
Superfície: 716,30 m2
Col·laboradors: Raül Ramon Orriols arq. Tècnic, Franquet Barrau interiors.

16-017

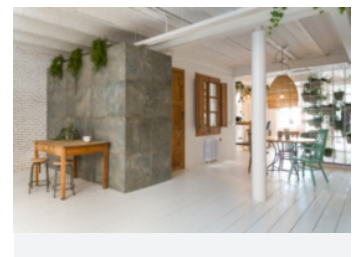


2016-2017

Reforma per a Oficines

Situació: Av.Marques de l'Argentera 25 Ent1. Barcelona
Superfície: 135 m2
Col·laboradors: Marta Castellano-Mas, interiorista

16-014

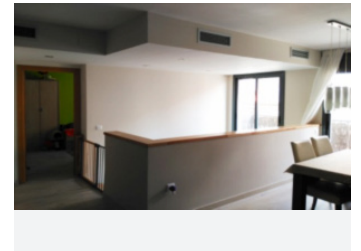


2016 -2017

Projecte i Direcció d'obra de reforma i agrup.de 2 habitatges.

Situació: C. Horta 14b. La Selva del Camp
Superfície: 157 m2
Col·laboradors:

16-012

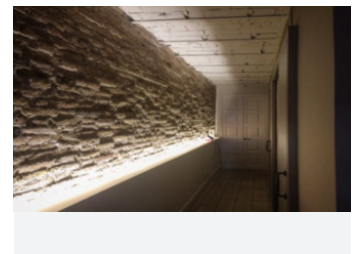


2016 -2017

Reforma d'habitatge

Situació: C. Floridablanca Ent1. Barcelona
Superfície: 64 m2
Col·laboradors:

15-036



2016 -2017

Projecte i Direcció d'Obra d'un Habitatge Unifamiliar Entremitgeres i piscina.

Situació: C. Salí 4. Tamaríu – Palafrugell - (Girona)
Superfície: 266 m2
Col·laboradors: Mariaona Roca micó arq. Tècnic, Anna Vazquez Portella, arquitecta interiorista.

15-032



2016 -2017

Direcció d'Obra d'un Edifici plurifamiliar de 6 habitatges i local

Situació: Avda. de la Cerdanya 48, Bellver de Cerdanya (Lleida)
Superfície: 1.240,88 m²
Col·laboradors: Elisabet Garcia Mir, arq.tècnic.

15-023

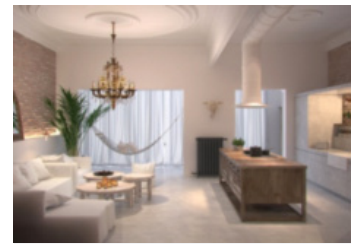


2016-2017

Reforma d'habitatge

Situació: C. Roger de Llúria 33.Pr 1 Barcelona
Superfície: 186 m²
Col·laboradors: Marta Castellano-Mas, interiorista

14-023



2016

Reforma interior de local

Situació: C. Àngel Guimerà Manresa. (Barcelona)
Superfície: 250 m²
Col·laboradors: Joan Hontecillas Enginyer

16-015

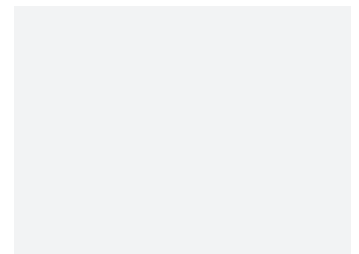


2015 -2017

Rehabilitació ampliació d'habitatge en edifici plurifamiliar

Situació: Crtra Vic 23 Manresa. (Barcelona)
Superfície: 144 m²
Col·laboradors: Raül Ramon Orriols arq. Tècnic

15-024

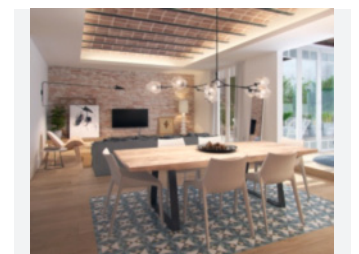


2015 -2016

Reforma d'habitatge

Situació: C. Balmes 151 Entr. Barcelona.
Superfície: 130 m²
Col·laboradors: Marta Castellano-Mas, interiorista.

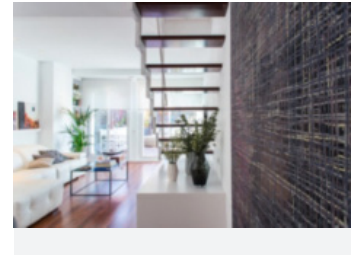
15-002



2015 Reforma puntual d'habitatge

Situació: C. Madrazo 97 atic 1. Barcelona
Superfície: 108 m2
Col·laboradors: Marta Castellano-Mas, interiorista

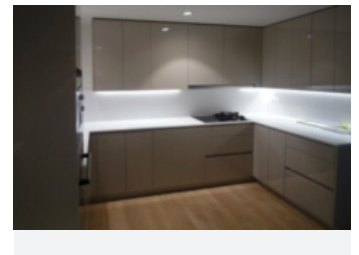
15-012



2015 Reforma d'habitatge

Situació: C. Miquel i Badia 12 Barcelona
Superfície: 86 m2
Col·laboradors: Marta Castellano-Mas, interiorista

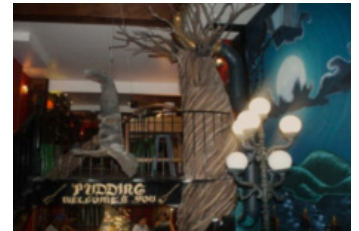
15-003



2014-2016 Reforma interior de local per a cafeteria

Situació: Av diagonal 515. Barcelona
Superfície: 236 m2
Col·laboradors: Joan Hontecillas Enginyer

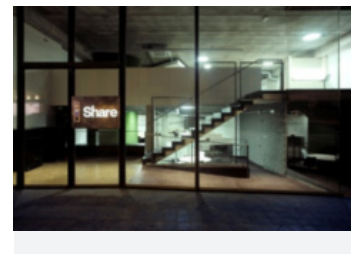
15-011



2013 -2016 Reforma interior de local per a coworking

Situació: Crtra Cardona 30. Manresa. (Barcelona)
Superfície: 445 m2
Col·laboradors:

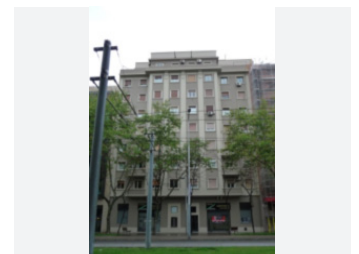
12-027



2014 -2016 Rehabilitació de façana

Situació: Av Meridiana 11. Barcelona
Superfície: 411 m2
Col·laboradors: Wess Project, Enginyeria

14-003

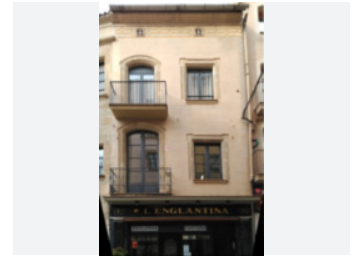


2014 -2016

Gran Rehabilitació d'un edifici històric d'habitatges entremitgeres

Situació: C. Born 1. Manresa (Barcelona)
Superfície: 411 m2
Col·laboradors:

15-002

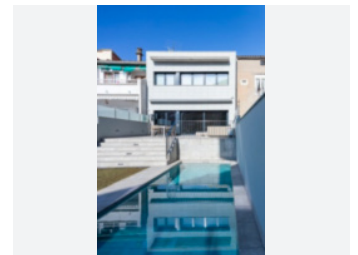


2014 -2016

Projecte i Direcció d'Obra d'un Habitatge Unifamiliar Entremitgeres i piscina

Situació: C. Font 32. Manresa (Barcelona)
Superfície: 367,75 m2
Col·laboradors: Raül Ramon Orriols arq. Tècnic, Anna Vazquez Portella, arquitecta interiorista

14-029

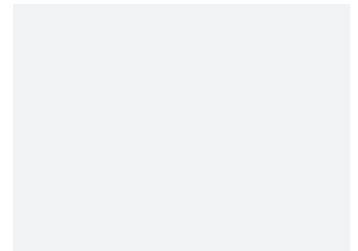


2014-2016

Reforma i agrupació de 2 habitatges

Situació: C. Carrer Torres Amat 1. Sallent
Superfície: 118 m2
Col·laboradors: Anna Vazquez Portella, arquitecta interiorista

14-021



2013 -2016

Projecte i Direcció d'Obra d'un Habitatge Unifamiliar Aïllat i piscina

Situació: C. Alzina 25-31, Urb. Pineda de Bages. St Fruitós de Bages (Barcelona)
Superfície: 715,26 m2
Col·laboradors: Raül Ramon Orriols arq. Tècnic, Anna Vazquez Portella, arquitecta interiorista

14-019

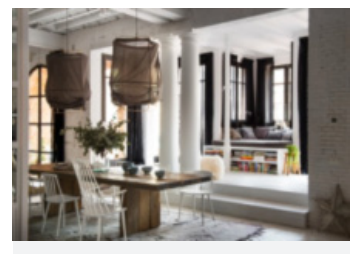


2014 -2016

Reforma d'habitatge

Situació: C. Diputació 290. Pr.1 Barcelona
Superfície: 316,5 m2
Col·laboradors: Marta Castellano-Mas, interiorista

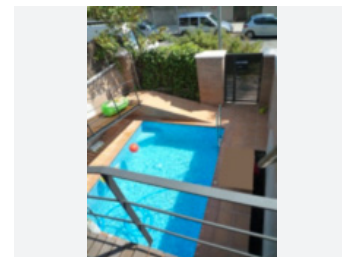
13-043



2013 **Construcció d'una piscina**

Situació: C. Valentí almirall 18 Manresa
Superfície: 12 m2
Col·laboradors:

13-015

**2013 -2014** **Reforma integral d'habitatge unifamiliar adossat**

Situació: C. Tellinares144 Gavà (Barcelona)
Superfície: 214 m2
Col·laboradors: Anna Vazquez Portella, arquitecta interiorista

13-014

**2013-2015** **Projecte i Direcció d'Obra d'un Habitatge Unifamiliar Aïllat.**

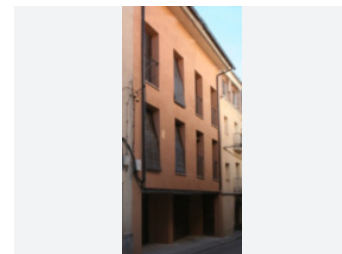
Situació: C. Bosc 5, Urb. Pineda de Bages. St Fruitós de Bages (Barcelona)
Superfície: 318,30 m2
Col·laboradors: Alonso Lara, arq. tècnic

13-001

**2011 -2015** **Projecte i Direcció d'Obra de dos habitatges unifamiliars entre mitgeres.**

Situació: C. Passeig 50-52, Santpedor (Barcelona)
Superfície: 389,30 m2
Col·laboradors: Xavier Iglesias Gabarrós, arq.tècnic

11-040

**2011 -2015** **Projecte i Direcció d'Obra d'un Habitatge Unifamiliar Aïllat.**

Situació: C. Diputació 290. Pr.1 Barcelona
Superfície: 316,5 m2
Col·laboradors: Marta Castellano-Mas, interiorista

10-017



2011 - 2013**Projecte i Direcció d'Obra d'un Habitatge Unifamiliar Aïllat**

Situació: C. de la Sala 230-B, Urb. El Serrat, Castellnou de Bages (Barcelona)
Superfície: 271'50 m2
Col·laboradors: Raül Ramón, Ricard Cunill arqt. tècnics

10-031

**2010 - 2011****Projecte i Direcció d'Obra d'un Habitatge Unifamiliar Aïllat**

Situació: C. Prunera 17, urb. Mirador de Montserrat, Santpedor (Barcelona)
Superfície: 389'90 m2
Col·laboradors: Raül Ramón, Ricard Cunill arqt. tècnics

10-018

**2010-2013****Projecte i Direcció d'Obra d'un Habitatge Unifamiliar en xamfrà (remunta)**

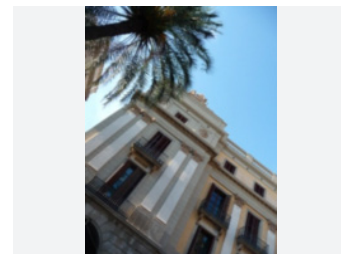
Situació: C. Cererols 1, cal Fusteret, Súria (Barcelona)
Superfície: 173'95 m2
Col·laboradors: Xavier Iglesias Gabarrós, arq.tècnic

10-007

**2010 - 2011****Direcció Parcial d'Obra (55%) d'un Edifici Hoteler 5* en xamfrà (16 habitacions)**

Situació: Hotel DO Plaça Reial 1, de Barcelona
Superfície: 1.523,90 m2
Col·laboradors: Carlos Martínez, arq.tècnic. PGI GRUP Enginyeria. Làzaro Rosa Violan, interiorista.

10-008

**2008 - 2015****Proj. i Direcció Parcial d'Obra Reconstrucció d'habitatge unifam**

Situació: Cal Japarró, Molers, Saldes (Barcelona)
Superfície: 421'35 m2
Col·laboradors: Raül Ramón, Ricard Cunill arqt. tècnics

08-010



2009 - 2011

Projecte i Direcció d'Obra d'un Habitatge Unifamiliar Aïllat

Situació: UA-2 Urbanització Camí de la roca, Borredà (Barcelona)
Superfície: 120'10 m2
Col·laboradors: Raül Ramón , Ricard Cunill arqt. tècnics

09-017

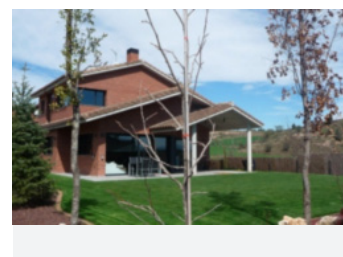


2009 - 2011

Projecte i Direcció d'Obra d'un Habitatge Unifamiliar Aïllat

Situació: Ronda Sant Pere 145, Santpedor (Barcelona)
Superfície: 470'35 m2
Col·laboradors: Xavier Iglesias Gabarrós

08-011



2008-2009

Proposta de desenvolupament urbanístic d'un sector residencial en Sol no urbanitzable. (465 habitatges, 3 hotels, zona comercial i esportiva i residència per a la tercera edat)

Situació: Polígono II Castellar de la Frontera (Cádiz)
Superfície: Superfície sòl: 218.073,04 m2 — Superfície sostre: 57.527 m2
Col·laboradors: Elisabet Plans, paisatgista. S.A d'enginyeria Làrix Proj. Carreteres, ASEMAN estudi d'inundabilitat.

08-028

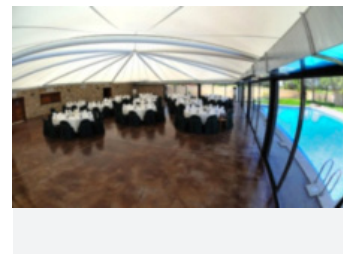


2009 -2009

Projecte i Direcció de Carpa per a Hotel-Restaurant

Situació: C. 16 Km 59, Sallent
Superfície: 556,00 m2
Promotor: Sala Sallent sl.

08-001



2007

Projecte d'un Edifici Plurifamiliar en xamfrà. (7 habitatges)

Situació: C. Cadí 14, de Manresa (Barcelona)
Superfície: 698,10 m2
Arq. Tècnic: Jordi Freixanet Solervicens

07-025



2007 **Projecte Bàsic d'un Edifici Hoteler 5* en xamfrà**

Situació: Crtra. Cardona xamfrà C/ Fonollar, de Manresa (Barcelona)
Superfície: 2.039,04 m²
Col·laboradors: Carlos Martínez
Arq. Tècnic: PGI GRUP Enginyeria.

07-018

**2007** **Projecte Bàsic d'un Habitatge Unifamiliar Adossat**

Situació: Avda. Paisos Catalans 15, Sant carles de la Ràpita (Tarragona)
Superfície: 311,15 m²

07-008

**2007** **Projecte bàsic de 3 blocs aïllats d'habitatges (45 habitatges)**

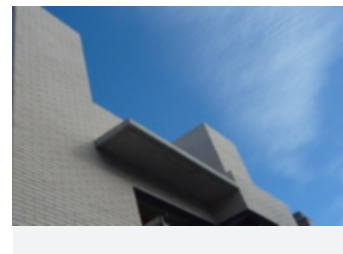
Situació: C. Verge del Carme, Diputació i Jaume I, de Deltebre (Tarragona)
Superfície: 5.295,05 m²

07-001

**2007 - 2011** **Projecte i Direcció d'Obra d'un Habitatge Unifamiliar Entre mitgeres**

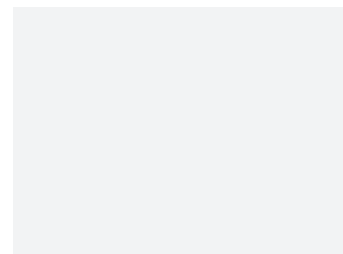
Situació: C. del Collbaix 6, Manresa (Barcelona)
Superfície: 362'68 m²
Arq. Tècnic: Jordi Freixanet Solervicens

07-019

**2007** **Projecte d'un Edifici Plurifamiliar entre mitgeres. (8 habitatges)**

Situació: C. Castellet 39, de Navàs (Barcelona)
Superfície: 606,85 m²

07-011



2007

**Projecte d'un Edifici Plurifamiliar en xamfrà
(20 habitatges)**

Situació: C. Sant Josep 1-3 — C. Sant Antoni, de Bellpuig (Lleida)
Superfície: 1629,65 m²

07-005



2007

**Projecte d'un Edifici Plurifamiliar entre mitgeres
(12 habitatges)**

Situació: C. de Sant Salvador 7, de Manresa (Barcelona)
Superfície: 1953,90 m²

07-013



2007

**Projecte d'un Edifici Plurifamiliar entre mitgeres
(8 habitatges)**

Situació: C. Circumval.lació 69-71 de Manresa (Barcelona)
Superfície: 762,50 m²

07-016

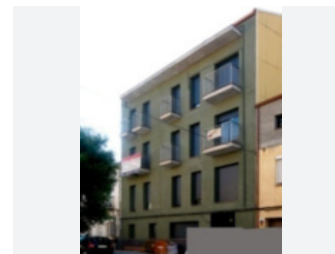


2006 - 2012

**Projecte i Direcció d'Obra d'un Edifici Plurifamiliar entre mitgeres
(12 habitatges)**

Situació: C. de Manresa 11-13, de Balsareny (Barcelona)
Superfície: 1404,15 m²
Arq. Tècnic: Xavier Iglesias Gabarrós

06-189

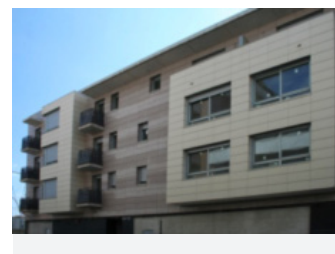


2006 - 2011

**Projecte i Direcció d'Obra d'un Edifici Plurifamiliar entre mitgeres
(21 habitatges)**

Situació: Crtra Santpedor 142 a 152 de Manresa (Barcelona)
Superfície: 2938,45 m²
Arq. Tècnic: Jordi Freixanet Solervicens

06-175



2006

**Projecte d'un Edifici Plurifamiliar en xamfrà
(20 habitatges)**

Situació: C. Diputació xamfrà C/ de la Font 13-17, de Callús (Barcelona)
Superfície: 2421,95 m²
Arq. Tècnic: Jordi Freixanet Solervicens

06-188



2006

**Projecte d'un Edifici Plurifamiliar entre mitgeres
(10 habitatges)**

Situació: C. Tossal del Coro 23-25, de Manresa (Barcelona)
Superfície: 1084,55 m²

06-172



2002 - 2005

Projecte i Direcció d'Obra d'un Habitatge Unifamiliar Aïllat

Situació: C. de L'Ermida, Sant Elm, Sant Feliu de Guíxols (Girona)
Superfície: 485,00 m²
Arq. Tècnic: Mariona Roca



2003 - 2005**Projecte de 4 habitatges unifamiliars aïllats**

Situació: Avda. Catalunya, de Sant Jaume d'Enveja (Tarragona)
Superfície: 796,22 m²
Arquitecte: Albert Tort i Rebull

**2007****Projecte i dir. d'obra d'un parc urbà.
FEIL 2008 (plan "E")**

Situació: C. Hernan cortés Les cases d' Alcanar (Tarragona)
Superfície: 1.202 m²

**2004 - 2007****Projecte i Direcció d'Obra d'un Edifici Plurifamiliar entre mitgeres
(7 habitatges i 1 local)**

Situació: Carrer Callao 11, de Les Cases d'Alcanar (Tarragona)
Superfície: 1.012,52 m²
Arquitecte: Albert Tort i Rebull
Arq. Tècnic: Fernando Reverter Queralt

**2006 - 2012****Projecte i Direcció d'Obra d'un Edifici Plurifamiliar entre mitgeres
(16 habitatges)**

Situació: C. Isaac Peral 16-18, de Les Cases d'Alcanar (Tarragona)
Superfície: 1.682,23 m²
Arquitecte: Albert Tort i Rebull
Arq. Tècnic: Fernando Reverter Queralt



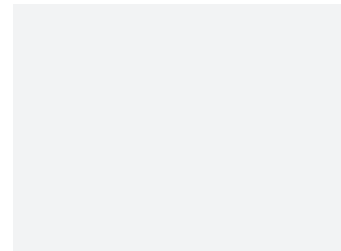
2003 - 2005**Projecte d'execució i Direcció d'Obra d'un conjunt de 4 edificis plurifamiliars Aïllats. c i Projecte d'urbanització del conjunt residencial**

Situació: Avda. Camí de Virol s/n de Les Cases d'Alcanar (Tarragona)
Superfície: S. construïda total: 14.989 m² — S. d'urbanització total: 6.285 m²
Arquitecte: Albert Tort i Rebull
Arq. Tècnic: Fernando Reverter Queralt

Bloc 5: 4.081,52 m²
Bloc 6: 3.352,71 m²
Bloc 7: 3.352,71 m²
Bloc 8: 4.202,25 m²

**2003 - 2009****Projecte d'urbanització Bàsica d'un sector urbà no consolidat**

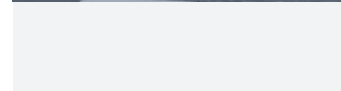
Situació: CN-340 Marenostrum km.5 Urb. La martinenca, Alcanar (Tarragona)

**2003****Projecte d'urbanització de la U.A.16.ALCANAR**

Situació: UA.16. CN-340 Marenostrum km.5 Urb. La martinenca, Alcanar (Tarragona)

**2003****Projecte i Direcció d'Obra de 3 Edificis Plurifamiliars Aïllat (Onademar Blau) (51 habitatges, aparcament soterrani i urbanització interior)**

Situació: UA.16. CN-340 Km5 Urb. La martinenca, Alcanar (Tarragona)
Superfície: 5.288,21 m²
Arquitecte: Albert Tort i Rebull
Col·laboradors: Fernando Reverter Queralt. Jordi Elvira Nolla estructura.

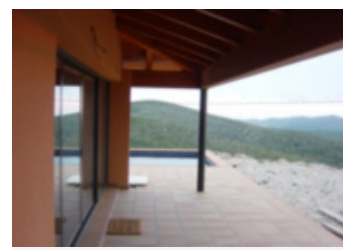


2008 - 2009**Projecte d'un Habitatge Unifamiliar Aïllat**

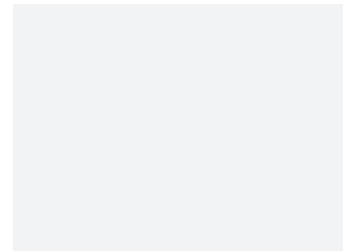
Situació: C. Port de la Selva, Urb. La Creu de Lloret, Lloret
Superfície: 188,95 m2
Arquitecte: Enric Serrat i Tatjé
Arq. Tècnic: Xavier Iglesias Gabarrós

**2007 - 2009****Projecte i Direcció d'Obra d'un Habitatge Unifamiliar Aïllat.**

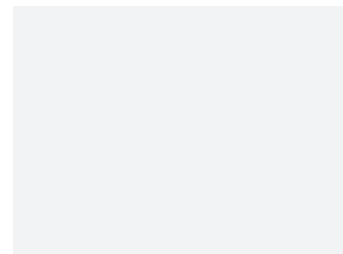
Situació: C. Masets 8, Urb. Plana Novella, Olivella
Superfície: 222,77 m2
Arquitecte: Enric Serrat i Tatjé
Arq. Tècnic: Xavier Iglesias Gabarrós

**2007 - 2009****Projecte i Direcció d'Obra de Reforma interior d'un Edifici Plurifamiliar entre mitgeres. (4 habitatges)**

Situació: C. de Montserrat 20, Navarclés
Superfície: 281,50 m2
Arquitecte: Enric Serrat i Tatjé
Arq. Tècnic: Joan Zapata Lluch

**2007 - 2008****Projecte i Direcció d'Obra de Reforma interior d'un Edifici Plurifamiliar entre mitgeres. (4 habitatges, elements comuns i façana)**

Situació: C. cap del Rec 5, de Manresa
Superfície: 360,50 m2
Arquitecte: Enric Serrat i Tatjé
Arq. Tècnic: Joan Zapata Lluch

**2006 - 2010****Projecte d'un Habitatge Unifamiliar Aïllat.**

Situació: C. del Bruc xamfrà carrer de l'Ermida, Castellnou de Bages
Superfície: 266'06 m2
Arquitecte: Enric Serrat i Tatjé
Arq. Tècnic: Xavier Iglesias Gabarrós

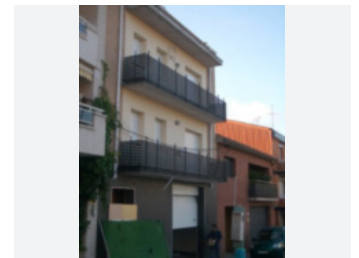


2006 - 2009**Projecte i Direcció d'Obra d'un Edifici Plurifamiliar entre mitgeres
(11 habitatges)**

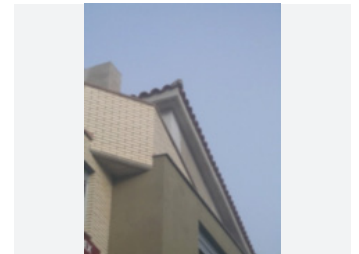
Situació: C. de Sant Mateu 11, Sant Joan de Vilatorrada
Superfície: 1.181,00 m²
Arquitecte: Enric Serrat i Tatjé
Arq. Tècnic: Xavier Iglesias Gabarrós

**2006 - 2008****Projecte i Direcció d'Obra d'un Edifici Plurifamiliar entre mitgeres
(7 habitatges)**

Situació: C. de Sant Josep 31, Balsareny
Superfície: 450,00 m²
Arquitecte: Enric Serrat i Tatjé
Arq. Tècnic: Xavier Iglesias Gabarrós

**2006 - 2008****Projecte i Direcció d'Obra d'un Edifici Plurifamiliar en Testera
(8 habitatges)**

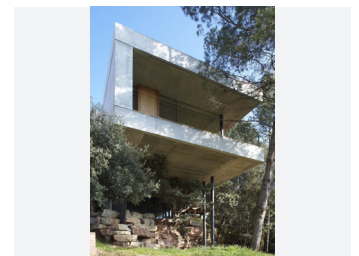
Situació: C. de Pirineus 52, Manresa
Superfície: 660,00 m²
Arquitecte: Enric Serrat i Tatjé
Arq. Tècnic: Jordi Freixanet Solervicens

**2006 - 2007****Projecte i Direcció d'Obra d'un Edifici Biifamiliar entre mitgeres
(2 habitatges)**

Situació: C. de Colbaix 4, Sant Joan de Vilatorrada
Superfície: 218,00 m²
Arquitecte: Enric Serrat i Tatjé
Arq. Tècnic: Xavier Iglesias Gabarrós

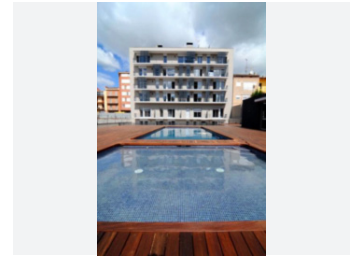
**2006 - 2008****Projecte d'un Habitatge Unifamiliar Aïllat.**

Situació: Crta. de Santpedor 14 bis, Sant fruitós de Bages
Superfície: 285'37 m²
Arquitecte: Enric Serrat i Tatjé
Arq. Tècnic: Jordi Freixanet Solervicens



2006 - 2007**Projecte i Direcció d'Obra de dos Edificis Plurifamiliars entre mitgeres
(50 habitatges)**

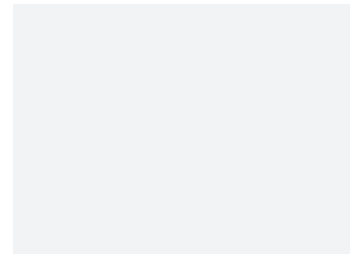
Situació: Carretera de vic 166, de Manresa
Superfície: 5.795,85 m²
Arquitecte: Enric Serrat i Tatjé
Arq. Tècnic Maria Verdaguer Carbó

**2006 - 2008****Projecte d'un Habitatge Unifamiliar Aïllat**

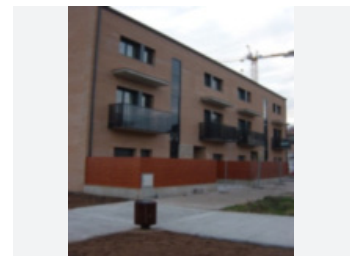
Situació: C. dels Pins 36 , Urb. Canet de Fals, Fonollosa
Superfície: 119'00 m²
Arquitecte: Enric Serrat i Tatjé
Arq. Tècnic Xavier Iglesias Gabarrós

**2006 - 2008****Projecte d'un Habitatge Unifamiliar Aïllat**

Situació: C. Sabines 7, Urb. Canet de Fals, Fonollosa
Superfície: 83'00 m²
Arquitecte: Enric Serrat i Tatjé
Arq. Tècnic Xavier Iglesias Gabarrós

**2006****Projecte i Direcció d'Obra d'un Edifici Plurifamiliar aïllat
(16 habitatges)**

Situació: Plaça dels drets humans de sant Joan de Vilatorrada
Superfície: 1.748,00 m²
Arquitecte: Enric Serrat i Tatjé
Arq. Tècnic Joan Zapata Lluch

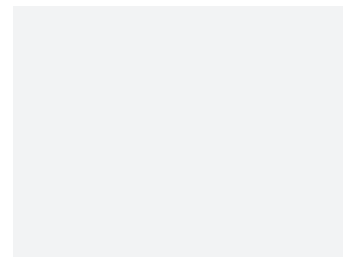
**2006 -2008****Projecte i Direcció d'Obra d'un Edifici Plurifamiliar en Testera
(17 habitatges)**

Situació: C. de Germana Guadalupe, de Navarcles
Superfície: 2.376,60 m²
Arquitecte: Enric Serrat i Tatjé
Arq. Tècnic Jordi Freixanet Solervicens

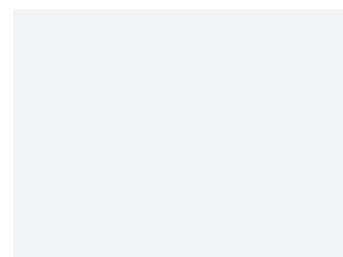


2006 - 2010**Projecte i Direcció d'Obra d'un Edifici Plurifamiliar entre mitgeres
(13 habitatges)**

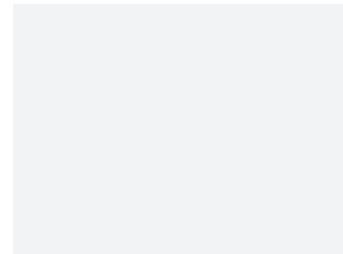
Situació: Carretera de Cardona 35 de Callús
Superfície: 1.735,75 m²
Arquitecte: Enric Serrat i Tatjé
Arq. Tècnic: Josep Pons

**2005 - 2007****Projecte i Direcció d'Obra Reforma i d'un Edifici Plurifamiliar
entre mitgeres (5 habitatges, elements comuns i façana)**

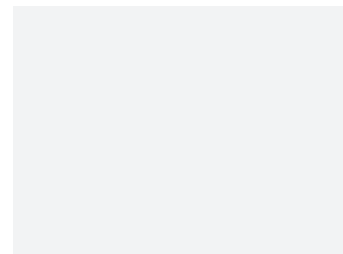
Situació: C. pont de Vilomara 59, Manresa
Superfície: 185'00 m²
Arquitecte: Enric Serrat i Tatjé

**2005 - 2007****Projecte d'un Habitatge Unifamiliar Aïllat.**

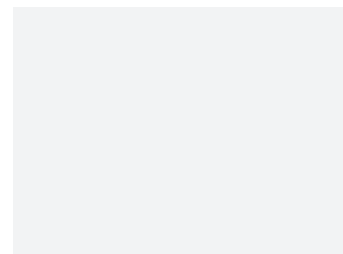
Situació: C. Ametllers 37, Castellgalí
Superfície: 191'00 m²
Arquitecte: Enric Serrat i Tatjé
Arq. Tècnic: Xavier Iglesias Gabarrós

**2005****Projecte d'un Edifici Plurifamiliar entre mitgeres
(19 habitatges)**

Situació: Carrer Ample / Baixada de la Riera, Navarces
Superfície: 2.395 m²
Arquitecte: Enric Serrat i Tatjé

**2005****Projecte d'un Edifici Bifamiliar entre mitgeres
(2 habitatges)**

Situació: C. de Sant Antoni Abad 8, Manresa
Superfície: 265,95 m²
Arquitecte: Enric Serrat i Tatjé

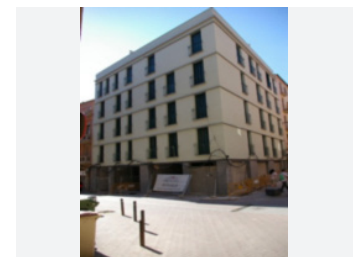


2003 - 2006**Projecte i Direcció d'Obra d'un Edifici Plurifamiliar entre mitgeres
(21 habitatges)**

Situació: Carrer Jaume Amergós, 23 de Manresa
Superfície: 2.248,40 m²
Arquitecte: Enric Serrat i Tatjé
Arq. Tècnic: Maria Verdaguer Carbó

**2004 - 2006****Projecte i Direcció d'Obra d'un Edifici Plurifamiliar en xamfrà
(19 habitatges)**

Situació: C. de Sant Francesc, 18-20 de Manresa
Superfície: 1.416,50 m²
Arquitecte: Enric Serrat i Tatjé
Arq. Tècnic: Maria Verdaguer Carbó

**2003 - 2005****Projecte i Direcció d'Obra d'un Edifici Plurifamiliar entre mitgeres
(6 habitatges)**

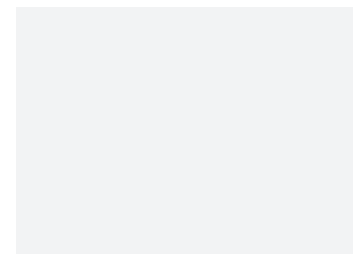
Situació: C. Llibertat, 22-24 de Manresa
Superfície: 1.143,20 m²
Arquitecte: Enric Serrat i Tatjé
Arq. Tècnic: Jordi Freixanet Solervicens

**2005 - 2006****Projecte i Direcció d'Obra d'un Edifici Plurifamiliar entre mitgeres
(6 habitatges)**

Situació: C. de Pau Claris, 13-15 de Manresa
Superfície: 1.028,10 m²
Arquitecte: Enric Serrat i Tatjé
Arq. Tècnic: Jordi Freixanet Solervicens

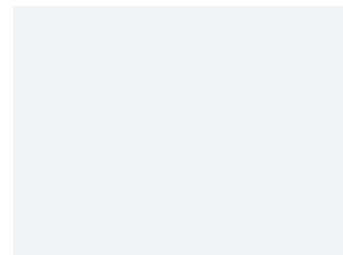
**2005****Projecte d'un Edifici Plurifamiliar entre mitgeres
(4 habitatges)**

Situació: C. Circunval.lació 19 de Manresa
Superfície: 390,00 m²
Arquitecte: Enric Serrat i Tatjé

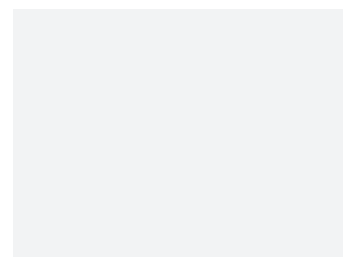


2005 **Projecte d'un Edifici Plurifamiliar entre mitgeres
(15 habitatges)**

Situació: C. de Santa Margarida 17 de Navarcles
Superfície: 1.605,00 m2
Arquitecte: Enric Serrat i Tatjé
Arq. Tècnic: Joan Zapata

**2005** **Projecte d'un Habitatge Unifamiliar Aïllat**

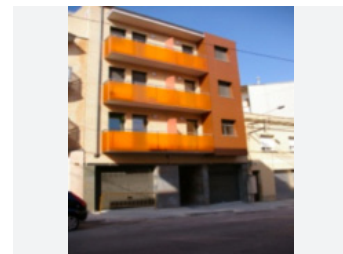
Situació: El Pinyot Vell 17, Sant Salvador de Guardiola
Superfície: 227,65 m2
Arquitecte: Enric Serrat i Tatjé
Arq. Tècnic: Jordi Freixanet Solervicens

**2003 - 2005** **Projecte i Direcció d'Obra d'un Habitatge Unifamiliar Aïllat**

Situació: C. Mirador del Bages s/n,(Les Brucardes) de Sant Fruitós de Bages
Superfície: 535,50 m2
Arquitecte: Enric Serrat i Tatjé
Arq. Tècnic: Jordi Freixanet Solervicens

**2004 - 2006** **Projecte i Direcció d'Obra d'un Edifici Plurifamiliar entre mitgeres
(7 habitatges)**

Situació: Carrer de Sabadell, 52-54 de Manresa
Superfície: 789,60 m2
Arquitecte: Enric Serrat i Tatjé
Arq. Tècnic: Joan Ametlla Vives

**2004 - 2005** **Projecte i Direcció d'Obra d'un Edifici Plurifamiliar entre mitgeres
(6 habitatges)**

Situació: C. de Jesús, 128 del Pont de Vilomara
Superfície: 680,40 m2
Arquitecte: Enric Serrat i Tatjé
Arq. Tècnic: Xavier Iglesias Gabarrós

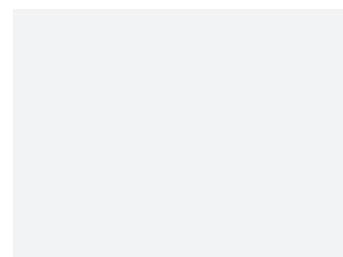


2004 - 2007**Projecte i Direcció d'Obra d'un Habitatge Unifamiliar Aïllat**

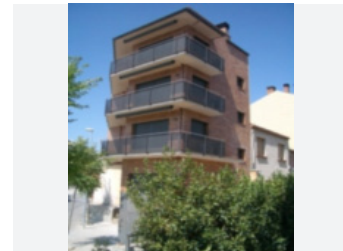
Situació: C. del Montseny 18, de Navarclés
Superfície: 385,95 m2
Arquitecte: Enric Serrat i Tatjé
Arq. Tècnic: Miquel Martínez Cano

**2004 - 2006****Projecte i Direcció d'Obra de Reforma interior d'un Edifici Plurifamiliar entre mitgeres (5 habitatges)**

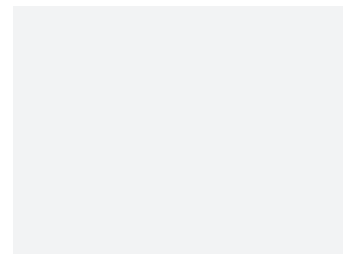
Situació: Plaça de L'Hospital 2, Manresa
Superfície: 297,00 m2
Arquitecte: Enric Serrat i Tatjé

**2005 - 2007****Projecte i Direcció d'Obra d'un Edifici Plurifamiliar en testera**

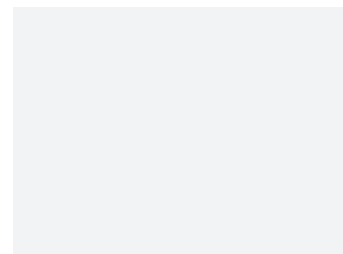
Situació: C. Doctor Fleming, 18 de Manresa
Superfície: 393,20 m2
Arquitecte: Enric Serrat i Tatjé
Arq. Tècnic: Jordi Freixanet Solervicens

**2003****Projecte i Direcció d'Obra d'un Habitatge Unifamiliar Aïllat**

Situació: C. Gaspar de Portolà 6, Canet de Fals, Fonollosa
Superfície: 263,00 m2
Arquitecte: Enric Serrat i Tatjé
Arq. Tècnic: Xavier Igesias Gabarrós

**2001 - 2002****Projecte i Direcció d'Obra Reforma interior d'un Edifici Plurifamiliar entre mitgeres (8 habitatges)**

Situació: C. de L'Hospital 11, Manresa
Superfície: 336,00 m2
Arquitecte: Enric Serrat i Tatjé

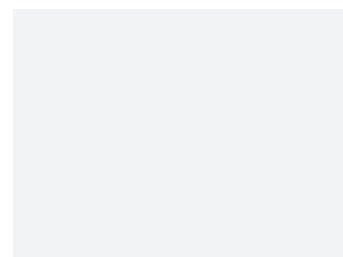


2003 - 2005**Projecte i Direcció d'Obra d'un Habitatge Unifamiliar Aïllat**

Situació: C. Pirineus 26, Urb El Graell, Sant Salvador de Guardiola
Superfície: 300,00 m2
Arquitecte: Enric Serrat i Tatjé
Arq. Tècnic: Jordi Freixanet Solervicens

**2003 - 2005****Projecte i Direcció d'Obra d'un Habitatge Unifamiliar Aïllat**

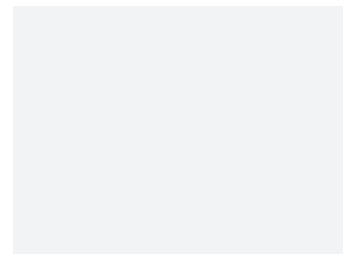
Situació: Carrer cinc, Urb Marquet Paradís, El Pont de Vilomara
Superfície: 230,00 m2
Arquitecte: Enric Serrat i Tatjé
Arq. Tècnic: Xavier Igesias Gabarrós

**2003 - 2004****Projecte i Direcció d'Obra d'un Habitatge Unifamiliar entre mitgeres**

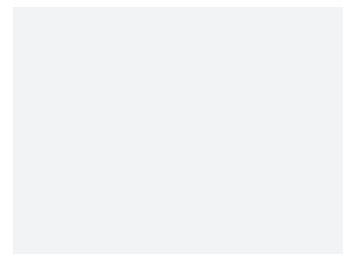
Situació: C. del Bisbe Torras i Bages 33, de Manresa
Superfície: 241,10 m2
Arquitecte: Enric Serrat i Tatjé
Arq. Tècnic: Jordi Freixanet Solervicens

**2002 - 2006****Projecte i Direcció d'Obra d'un Habitatge Unifamiliar Aïllat**

Situació: C. La Torre, Urb. La Figuerola, Castellnou de Bages
Superfície: 125,50 m2
Arquitecte: Enric Serrat i Tatjé
Arq. Tècnic: Jordi Freixanet Solervicens

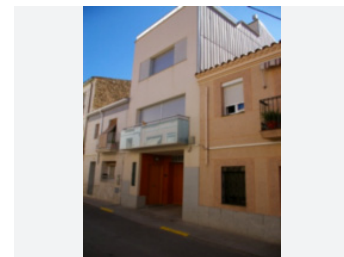
**2001 - 2002****Projecte i Direcció d'Obra Reforma i d'un Edifici Plurifamiliar entre mitgeres (1 hab. i façana)**

Situació: carrer de la Barca 23, Girona
Superfície: 120,40 m2
Arquitecte: Enric Serrat i Tatjé

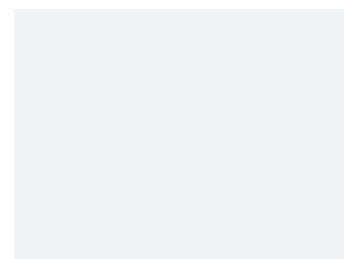


2001 - 2003**Projecte i Direcció d'Obra d'un Habitatge Unifamiliar entre mitgeres**

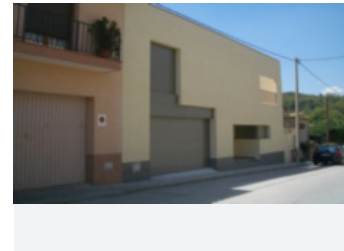
Situació: C. Sta. Magdalena 16, del Pont de Vilomara
Superfície: 191'40 m2
Arquitecte: Enric Serrat i Tatjé
Arq. Tècnic Alba Xarpell Serracanta

**2001 - 2003****Projecte i Direcció d'Obra d'un Edifici Plurifamiliar en testera (8 habitatges,)**

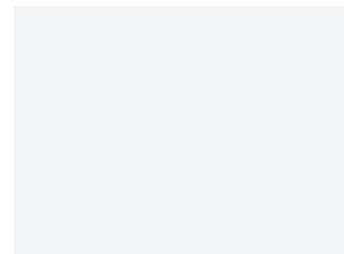
Situació: C: Doctor Fleming xamfrà Gifré el Pilós, de Manresa
Superfície: 1.845'00 m2
Arquitecte: Enric Serrat i Tatjé
Arq. Tècnic Jaume Juanola i Victori

**2001 - 2003****Projecte i Direcció d'Obra d'un Habitatge Unifamiliar entre mitgeres.**

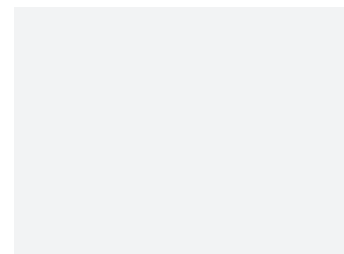
Situació: Avinguda Catalunya 41, Sant Quintí de Mediona
Superfície: 250,50 m2
Arquitecte: Enric Serrat i Tatjé

**2001 - 2002****Projecte i Direcció d'Obra Reforma i d'un Edifici Plurifamiliar entre mitgeres (3 habitatges, elements comuns i façana)**

Situació: Plaça Major 13, Manresa
Superfície: 165,00 m2
Arquitecte: Enric Serrat i Tatjé

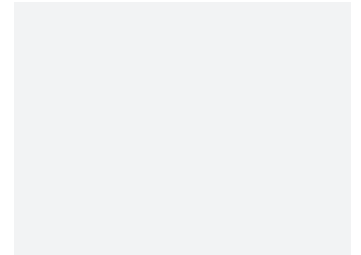
**2001****Projecte i Direcció d'Obra Reforma i Ampliació d'un Edifici Bifamiliar entre mitgeres**

Situació: C. Llibertat 8, Manresa
Superfície: 35,00 m2
Arquitecte: Enric Serrat i Tatjé

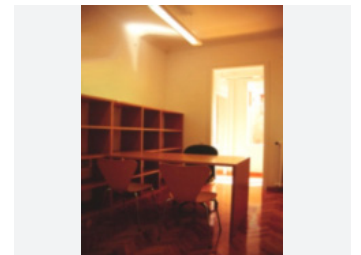


2001**Projecte i Direcció d'Obra Reforma i d'un Habitatge**

Situació: C. Nou de Valldaura 11, Manresa
Superfície: 123,00 m2
Arquitecte: Enric Serrat i Tatjé

**2000****Projecte i Direcció d'Obra de Reforma d'un Estudi de Disseny gràfic**

Situació: C. Guimerà, 28 Manresa
Superfície: 71,00 m2
Arquitecte: Enric Serrat Tatjé

**2001 - 2003****Projecte i Direcció d'urbanització Sector 2e Industrial Polígon A**

Situació: Els Torrents, Castellgalí
Superfície: 15.817,05 m2.

